



## Nº26

Las notas con la inicial A son de Alekhine en “*My best games of Chess*”; las de la inicial T son del Dr. Tartakower en “*500 Master Games of Chess*”.

### Mannheim, 1914

**Blancas:** A. Alekhine

**Negras:** H. Fahrni

**Defensa Francesa**

1.e4	e6
2.d4	d5
3.♘c3	♘f6
4.♙g5	♙e7
5.e5	♘fd7
6.h4!	...

Esta enérgica jugada ha sido especialmente hecha en partidas sueltas por el ingenioso aficionado de París, M. Eugène Chatard, y anteriormente por el maestro vienes A. Albin. Es en esta partida cuando por primera vez se introduce en un torneo de maestros (A).

6. ... ♙xg5

¡Aceptando —y cuán erróneamente!— el “regalo griego” de un peón. Un número de defensas se han ensayado en este momento entre las cuales, la fogosa 6...f6 es particularmente interesante (T).

6...O–O; adoptado en varias ocasiones en recientes torneos internacionales, (este libro de Alekhine fue publicado en 1927, N. de R.) fue refutado por Bogoljubow en su

partida contra Spielmann en Viena, 1922, que continuó 7.♙d3 f5 8.♘h3! ♖e8 9.♘b5 c5 10.♘d6 cxd4 11.♘xe8 ♗xe8 12.♙b5! y las blancas deben ganar. 6...c5, y si 7.♘b5, entonces 7. ... f6 parece algo mejor (A).

7.hxg5 ♗xg5

8.♘h3 ...

Después de 8.♘f3 ♗e7 el caballo rey de las blancas tendría poco futuro y estaría estorbando a su dama. Después de la jugada del texto él regresará al fuego de la batalla vía f4 (T).

8... ♗e7

Después de 8...♗h6 la dama negra estaría en una posición precaria, y en este caso las blancas pudieran fortalecer su posición gradualmente con 9.g3 y 10.♙g2 (A).

9.♘f4 ♘f8

La posición de las negras es ya penosa. Se han probado otras jugadas como 9...a6, o, 9...♘b6 o 9...♘c6 pero en todos los casos las blancas, con 10.♗g4 obtienen un ataque muy fuerte (T).

Las blancas refutan esta plausible jugada con un ataque emprendedor, pero contra alguna otra réplica habría obtenido amplia compensación por el peón sacrificado. Una continuación particularmente interesante ha sido sugerida aquí por Bogoljubow: 9... a6 10.♗g4 g6 11.O–O–O c5 12.♗g3! ♘b6 13.dxc5 ♗xc5 14.♙d3 ♗f8. (A).

10.♗g4! ...

Con la doble amenaza de 11.♗xg7 y 11.♘cxd5. Por lo tanto, la réplica de las negras es forzada (A).

10. ... f5

**11.exf6 gxf6**

**12.O-O-O ...**

Todavía no 12.♘fxd5, debido a 12. ... exd5+ con jaque. Pero ahora esto se vuelve una real amenaza (T).

**12... c6**

**13.♖e1 ♔d8**

Las negras abandonan la fila crítica por su propia voluntad. Como éstas no pueden jugar 13...♘bd7 (14.♘xe6) ni 13...♘a6, (14.♙xa6 bxa6 15.♘fxd5 cxd5 16.♘xd5 ♖f7 17.♖f4, con lo doble amenaza de 18.♘c7+ y 18.♘xf6+) ni, por último, 13...♙d7 (otra vez a causa de 14.♘fxd5), su flanco de dama permanece paralizado (T).

**14.♖h6! e5**

**15.♖h4 ♘bd7**

Defienden sus intereses hasta donde pueden. Después de 15...f5 16.♖xe7+ ♔xe7 17.♖xe5+, las blancas habrían recuperado su peón con posición dominante (T).

**16.♙d3 ...**

Amenazando entre otras cosas 17.♙f5 (A).

**16. ... e4**

**17.♖g3! ...**

Reeditando la amenaza: 18.♘fxd5 cxd5 19.♘xd5 ♖f7 20.♖c7+ ♔e8 21.♙xe4 ♘e6 22.♙f5 y ganan. (T).

Esencial preparación del sacrificio que sigue. Ahora las blancas amenazan ganar mediante 18.♘fxd5, pues las negras no pueden contestar 17...♖d6, ya que después de 18.♙xe4! dxe4 19.♖xe4! quedarían indefensas ante la amenaza 20.♖g7! (A).

**17. ... ♖f7**

¡Su único recurso! (A).

Si las negras hacen 17...♖d6, el mismo sacrificio del texto ganaría brillantemente: 18.♙xe4 dxe4 19.♖xe4 (amenazando ganar

la dama con 20.♘e6+); 19...♔c7 20.♘fd5+ cxd5 21.♘b5+, y ganan (T)



**18.♙xe4! ...**

Este sacrificio, el cual debe aceptar el oponente, gana la partida en pocas jugadas (A).

**18. ... dxe4**

**19.♘xe4 ♖g8**

Si 19...♖c7 a fin de clavar el caballo dama blanco, las blancas lo desclavan en seguida con 20.♖e3 (amenaza 21.♘c5), y si 19...♖xa2, entonces simplemente 20.♘xf6 ♘xf6 21.♖xf6 destruye el juego negro. (T).

Si 19...♖xa2 20.♘xf6 ♘xf6 21.♖g7! y ganan (A).

**20.♖a3 ...**

Si 20.♘d6, las negras podrían lograr alguna defensa con 20. ... ♖xa2 teniendo en cuenta que el jaque a la descubierta de las blancas no conduce a mate. Pero después de la jugada del texto no les quedan ya defensa adecuada (A).

**20... ♖g7**

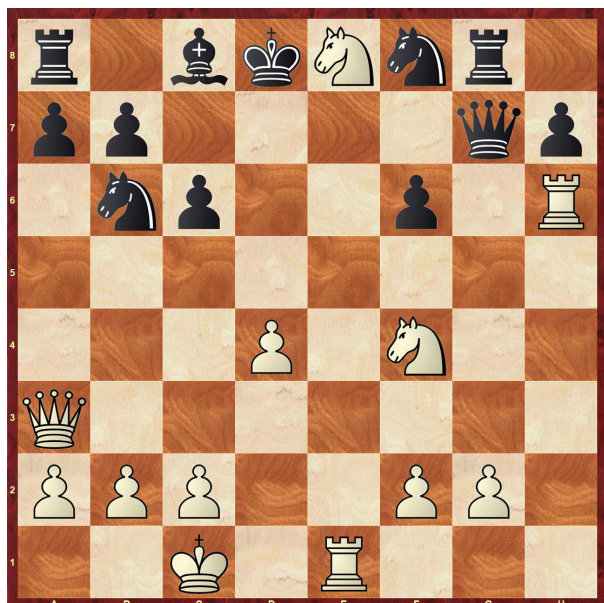
Si 20...♖c7 21.♖a5+ b6 22.♖c3 y ganan (A).

**21.♘d6! ...**

Una defensa indirecta de la torre amenazada. (21...♔xh6 22.♘f7+, etc.) (T).

21. ... ♖b6

22. ♘e8! ...



Forzando la ganancia de la dama o de lo contrario mate: 22...♔d7 23.♘xf6; o 22...♘c4 23.♔c5 ♔f7 24.♖xh7 (A).

22. ... ♔f7

23. ♔d6+ ♔d7

24. ♔xf6+

1-0

Y mate a la siguiente.

